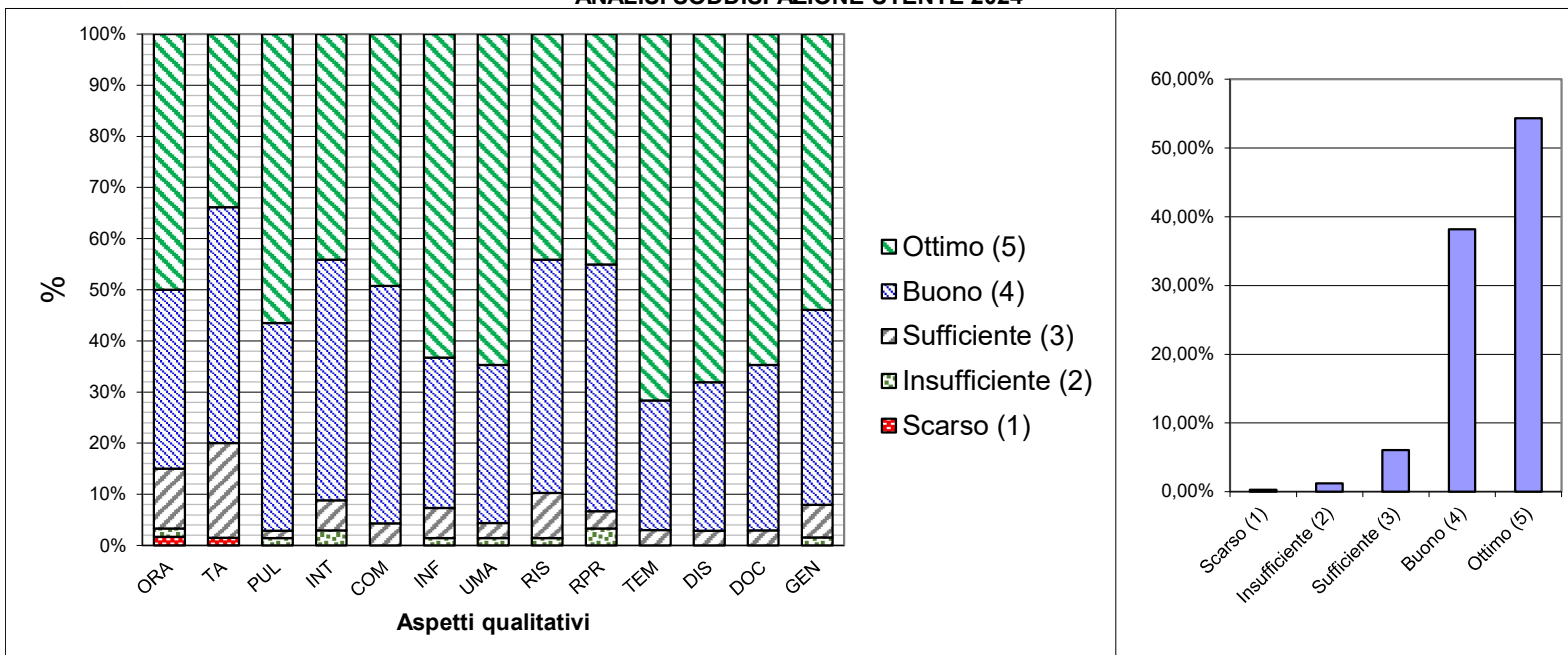
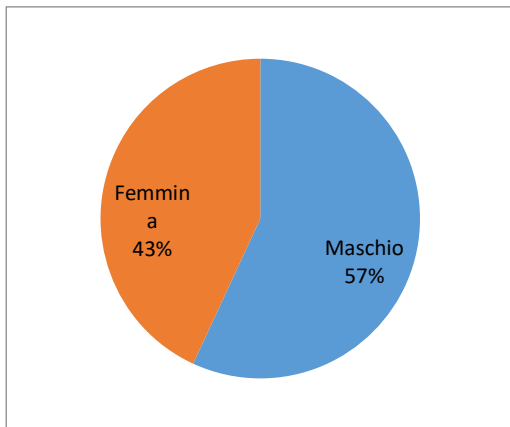


**ANALISI SODDISFAZIONE UTENTE 2024**



|   | Codice       | Scarso (1) | Insufficiente (2) | Sufficiente (3) | Buono (4) | Ottimo (5) | Media ponderata |
|---|--------------|------------|-------------------|-----------------|-----------|------------|-----------------|
| Trasporto (1)                             | <b>ORA</b>   | 1          | 1                 | 7               | 21        | 30         | <b>4,30</b>     |
| Tempi di attesa inizio dialisi (2)        | <b>TA</b>    | 1          |                   | 12              | 30        | 22         | <b>4,11</b>     |
| Pulizia e igiene (3)                      | <b>PUL</b>   |            | 1                 | 1               | 28        | 39         | <b>4,52</b>     |
| Intrattenimento (4)                       | <b>INT</b>   |            | 2                 | 4               | 32        | 30         | <b>4,32</b>     |
| Comfort (5)                               | <b>COM</b>   |            |                   | 3               | 32        | 34         | <b>4,45</b>     |
| Informazioni trattamento dialitico(6)     | <b>INF</b>   |            | 1                 | 4               | 20        | 43         | <b>4,54</b>     |
| Umanità e cura da infermieri (7)          | <b>UMA</b>   |            | 1                 | 2               | 21        | 44         | <b>4,59</b>     |
| Rispetto persona e privacy (8)            | <b>RIS</b>   |            | 1                 | 6               | 31        | 30         | <b>4,32</b>     |
| Istruzioni terapia a domicilio (9)        | <b>RPR</b>   |            | 2                 | 2               | 29        | 27         | <b>4,35</b>     |
| Tempestività interventi in emergenza (10) | <b>TEM</b>   |            |                   | 2               | 17        | 48         | <b>4,69</b>     |
| Disponibilità dei medici (11)             | <b>DIS</b>   |            |                   | 2               | 20        | 47         | <b>4,65</b>     |
| Trasferimento altro centro (12)           | <b>DOC</b>   |            |                   | 1               | 11        | 22         | <b>4,62</b>     |
| Opinione generale(13)                     | <b>GEN</b>   |            | 1                 | 4               | 24        | 34         | <b>4,44</b>     |
|   | <b>% TOT</b> | 0,24%      | 1,21%             | 6,04%           | 38,16%    | 54,35%     |                 |



#### ETA'

|              |    |
|--------------|----|
| a) 18 – 30   | 1  |
| b) 31 – 40   | 1  |
| c) 41 – 50   | 5  |
| d) 51- 60    | 11 |
| e) 61 – 70   | 13 |
| f) 71 – 80   | 17 |
| g) 81 – 90   | 11 |
| h) più di 90 | 0  |

#### Sesso

|         |    |
|---------|----|
| Maschio | 33 |
| Femmina | 25 |

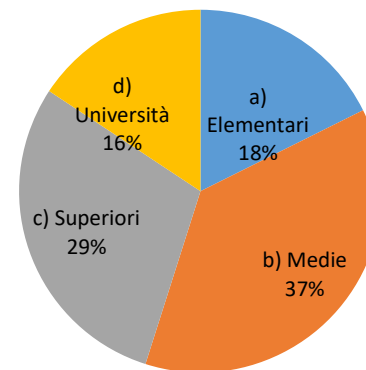
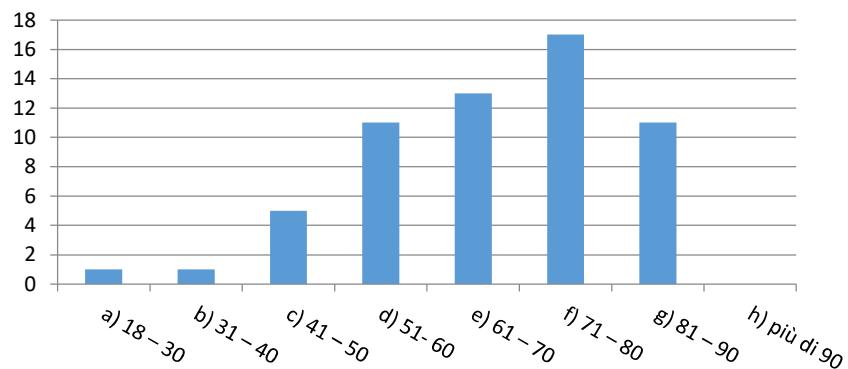
#### Scolarità

|               |    |
|---------------|----|
| a) Elementari | 9  |
| b) Medie      | 19 |
| c) Superiori  | 15 |
| d) Università | 8  |

#### Compilazione

|                         |    |
|-------------------------|----|
| a) Da solo              | 43 |
| b) Con l'aiuto di altri | 9  |

#### Età pazienti



#### Compilazione

